

IDEA
PRISMA
82

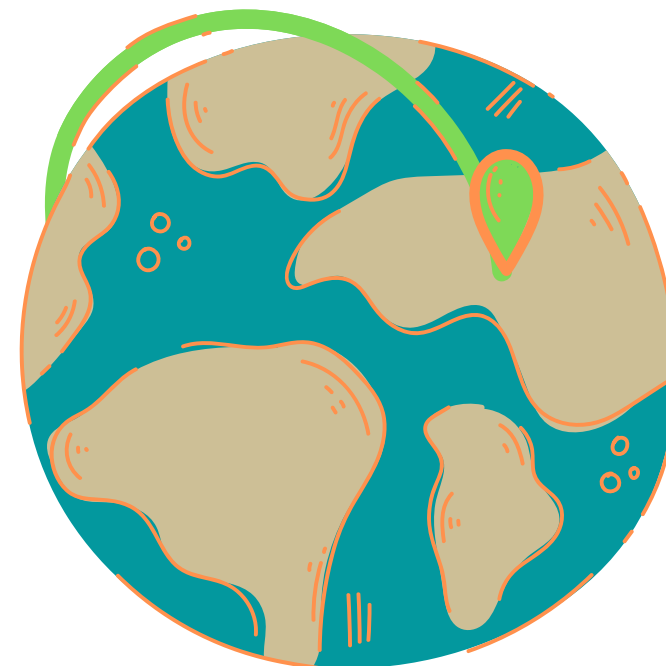


EtnoPsi
SCUOLA di PSICOTERAPIA
etno-sistemico-narrativa

TAKE CARE OF MIGRATION

V EDIZIONE

Corso di formazione sulla presa in carico psico-sociale di persone provenienti da altre culture



PRESENTAZIONE

La cooperativa sociale **IDEA PRISMA 82**, in collaborazione con **ETNOPSIS** (Scuola di psicoterapia Etno-Sistemico-Narrativa) e con la partecipazione di organizzazioni impegnate nell'accoglienza e nella tutela delle persone migranti, organizza un corso di formazione online sulla presa in carico psico-sociale in una prospettiva etno-sistemico-narrativa, con l'obiettivo di formare psicologi, psicoterapeuti, medici, operatori socio-sanitari, mediatori linguistico-culturali e quanti, a diverso titolo, sono coinvolti in relazioni d'aiuto con persone provenienti da altre culture.

Al fine di valorizzare un approccio integrato, sono previsti contestualmente moduli formativi sui seguenti argomenti: aspetti giuridico-legali, mediazione interculturale, pratiche di accoglienza che favoriscano processi di inclusione sociale e interazione culturale.

A CHI E' RIVOLTO

Agli operatori di diverse professionalità impegnati nei Servizi e nei progetti di accoglienza, inclusione sociale e cura rivolti a persone migranti.
Il numero massimo è di 30 iscritti.

OBIETTIVI

- Superare la visione lineare dei processi migratori e delle politiche di accoglienza e di cura in favore di un pensiero sistemico che apre alla complessità.
- Attivare processi autoriflessivi sul posizionamento etnocentrico del pensiero corrente, dare strumenti per riposizionarsi secondo una prospettiva di "etnocentrismo critico".
- Ripensare il fenomeno migratorio, l'incontro con culture altre e i processi di creolizzazione in atto nelle società moderne.
- Considerare le determinanti culturali nell'espressione del disagio e della malattia secondo un concetto dinamico di cultura.
- Riflettere sui concetti di vulnerabilità e trauma secondo l'approccio etno-sistemico-narrativo.
- Dotare gli iscritti di strumenti operativi e di pensiero per facilitare il lavoro in équipe e con gli utenti.
- Dare elementi giuridico legali per quanto concerne le migrazioni.
- Fornire elementi per la condivisione di una mediazione interculturale a sistema all'interno dei servizi pubblici e del privato sociale.
- Condividere elementi legati all'accoglienza e alle relazioni di cura che promuovano e valorizzino una presa in carico "a misura di persona": inclusione sociale e interazione culturale, promozione di processi finalizzati alla costruzione di contesti e territori solidali e inclusivi.

ATTIVITÀ FORMATIVA

Sono previste **6 giornate** di formazione in presenza **dal 14 Ottobre al 26 Novembre 2022**, il venerdì pomeriggio dalle ore 15.00 alle ore 19.00 e il sabato dalle ore 9.30 alle ore 19.00.

Gli incontri saranno gestiti in co-presenza da due docenti e prevedranno un lavoro di co-conduzione.

Il corso si svolgerà presso L'Associazione culturale e di Promozione sociale "DEFRAG".

**Via delle Isole Curzolane n°75
(Fermata metroB Jonio)**

COSTI

Il costo del corso è di 360,00 euro.

A fine corso verrà rilasciato un attestato di partecipazione.

PROGRAMMA

Venerdì 14 Ottobre	15.00 - 17.00: Presentazione 17.00- 19.00: Elementi di InterAzioni per l'inclusione sociale e Co-Housing
Sabato 15 Ottobre	09.30 - 13.30: Ripensare i percorsi di accoglienza e di cura. La prospettiva etno-sistemico narrativa 15.00- 19.00: Dispositivi e pratiche di accoglienza e di cura, costruire contesti per la presa in carico delle persone migranti
Venerdì 4 Novembre	15.00 - 19.00: La relazione d'aiuto. I "fantasmi" degli operatori e il "triangolo della violenza"
Sabato 5 Novembre	09.30 - 13.30: La presa in carico del disagio psichico. Un altro sguardo su diagnosi trauma vulnerabilità 15.00- 17.00: La mediazione culturale 17.00 - 19.00: Questioni di Genere
Venerdì 25 Novembre	15.00 - 19.00: Tutela della salute e della cooperazione internazionale con Operatori Sanitari nel mondo.
Sabato 26 Novembre	09.30 - 13.30: Supervisione casi portati dai partecipanti 15.00- 17.00: La proposta WELL(c)HOME 17.00 - 19.00: Chiusura e valutazione con laboratorio di LudoPedagogia.

CONTATTI

Segreteria organizzativa:

Simona Marra - Idea Prisma
Cooperativa Sociale

e-mail: formazione.ecm@ideaprisma.it

Tel.: 06/87201072

Cell.: +39 3296844353

Per maggiori informazioni sugli enti
organizzatori:

www.ideaprisma.it

www.etnopsi.it