

## DOCENTI

LAURA BALLARÈ

Psicologa, Psicoterapeuta, Attività psicoterapeutico-riabilitativa in ambito istituzionale, Membro Ordinario SIPsIA

MARCO BERTELLI

Psichiatra, Psicoterapeuta, Direttore Scientifico CREA, Presidente SIDIN, Presidente eletto AISQuV, Presidente ASIR, Membro onorario a vita WPA

FLAVIA CAPOZZI

Neuropsichiatra Infantile, Policlinico Umberto I  
Istituto di Neuropsichiatria Infantile, Psicoanalista SPI

MARIA OLGA CATAPANO

Neuropsichiatra Infantile, Psicoterapeuta, Responsabile Ambulatorio Età Evolutiva Centro Riabilitativo Tangram

SARA CERRACCHIO

Psicologa, Logopedista, Psicoterapeuta, Membro Associato SIPsIA

MARCO CUNDARI

Psicologo, Psicoterapeuta, Responsabile Centro Clinico Idea Prisma

VIRGINIA GIANNOTTI

Neuropsichiatra Infantile, Psicoterapeuta, Membro Ordinario SIPsIA, Responsabile di progetto riabilitativo presso l'ambulatorio dell'Età Evolutiva "Opera Don Guanella"

MICHELA LILIANA IORIO

Psicologa Clinica, Psicoterapeuta, Membro Associato SIPsIA

GIOVANNI MASCIARELLI

Neuropsicologo, Psicoterapeuta, Socio Fondatore Centro LOGOGEN di Neuropsicologia e Riabilitazione Cognitiva

CARLA PATRIZI

Psicologa, Psicoterapeuta, Membro Associato SIPsIA, Direttore Centro Riabilitativo Tangram

MARIA ROMANI

Neuropsichiatra Infantile, Policlinico Umberto I  
Istituto di Neuropsichiatria Infantile, Docente Scuola di Specializzazione in Psicologia Clinica "Sapienza" Roma, Psicoanalista SPI

MONICA SANTACROCE

Neuropsichiatra Infantile, Psicoterapeuta, Responsabile Modulo Adolescenti Centro Riabilitativo Tangram

## QUOTE DI ISCRIZIONE

Esterni: 350,00 iva inclusa, Soci SIPsIA, Allievi Corso AW,  
Soci Cooperativa Idea Prisma: 250,00 iva compresa

## MODALITA' DI PAGAMENTO

Assegno Bancario o Bonifico intestato alla SIPsIA  
IBAN: IT 15R031110320600000002999

## SEGRETERIA SCIENTIFICA

L. Ballarè, V. Giannotti, C. Patrizi



Società Italiana di Psicoterapia Psicoanalitica dell'Infanzia,  
dell'Adolescenza e della Coppia



Cooperativa Sociale - Centro Riabilitativo Tangram

## SIPSIA

Telefono/Fax: 06/84242760

E-mail: [sipsiaroma@tin.it](mailto:sipsiaroma@tin.it) / Sito web: [www.sipsia.org](http://www.sipsia.org)

Facebook:

[www.facebook.com/sipsia.psicoterapia.psicooanalitica](https://www.facebook.com/sipsia.psicoterapia.psicooanalitica)

## IDEA PRISMA

E-mail: [coop@ideaprisma.it](mailto:coop@ideaprisma.it)

Sito: [www.ideaprisma.it](http://www.ideaprisma.it)

Facebook: [Ideaprisma Cooperativa Sociale](https://www.facebook.com/ideaprisma.cooperativa.sociale)



EVENTO ACCREDITATO ECM

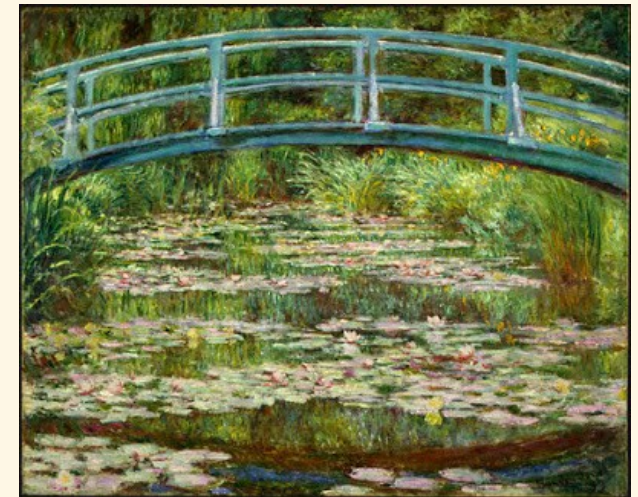
Medici, Psicologi, Logopedisti, TNPE, Educatori Professionali

Sono previsti 28 crediti ECM



## CORSO DI FORMAZIONE

I disturbi del neurosviluppo.  
Approccio integrato tra riabilitazione e  
modello psicoanalitico



ANNO 2018

27 GENNAIO - 17 FEBBRAIO

10 MARZO - 14 APRILE

Roma, Via Ghirza, 9

## PRESENTAZIONE

I disturbi del neurosviluppo sono deficit che si evidenziano nelle prime fasi della crescita del bambino e sono caratterizzati dalla presenza di un'alterazione nell'acquisizione di capacità nelle aree neuropsicologica, cognitiva ed affettiva. Sono disturbi relativi alle funzioni cerebrali ed influiscono sulle emozioni, il comportamento, le abilità motorie e di apprendimento e la memoria. Incidono notevolmente sulla crescita personale e sociale dell'individuo influenzandola negativamente. Si presentano frequentemente in comorbidità per cui spesso si ritrova la compresenza di più disturbi in un unico momento.

Il DSM 5, include, all'interno di tale categoria, la disabilità intellettiva, i disturbi dello spettro autistico, i disturbi della comunicazione, i disturbi del movimento, il disturbo da deficit di attenzione/iperattività ed, infine, i disturbi specifici dell'apprendimento. Questo primo corso approfondirà alcuni disturbi del neurosviluppo, altri, come i disturbi dello spettro autistico e la disabilità intellettiva, sono rinviati ad un successivo corso. I disturbi che verranno approfonditi sono caratterizzati da una componente neurologica ed una psicologica che, in maniera più o meno evidente, intervengono a determinare il disturbo e necessitano, pertanto, sia per quanto riguarda l'aspetto diagnostico sia per ciò che attiene al trattamento, di un intervento integrato, che contempli entrambi gli aspetti e sia caratterizzato da un lavoro in sinergia degli psicoterapeuti e dei tecnici della riabilitazione.

L'obiettivo è quello di condividere le possibili modalità di collaborazione tra i diversi riferimenti professionali, descrivendo le forme di integrazione realizzabili che consentano di lavorare all'interno di una visione globale del bambino. Verrà analizzata la scelta degli strumenti diagnostici (test), come e quando fare una diagnosi e quali sono le aree di connessione tra lo sviluppo psicologico e quello neuro-cognitivo. Si metterà in rilievo quanto l'acquisizione delle competenze aiuti lo sviluppo psicologico e quanto la soluzione di emasse nello sviluppo emotivo aiuti l'acquisizione di competenze. Tutto ciò con l'obiettivo di analizzare le traiettorie di sviluppo nella loro connessione emotivo-cognitiva, restituire complessità alla crescita del bambino, in modo da vederlo nella sua interezza.

## PROGRAMMA FORMATIVO

### SABATO 27 GENNAIO

- 9.00 Introduzione al corso  
Approccio riabilitativo integrato  
L. Ballarè, V. Giannotti, C. Patrizi
- 9.30 Evoluzione dei sistemi di classificazione  
dei disturbi mentali DSM 5  
M. Bertelli
- 11.30 Coffee break
- 11.45 La prospettiva del neurosviluppo e  
la multidimensionalità diagnostico-terapeutica  
M. Bertelli
- 13.15 Pausa pranzo
- 14.00 Percorsi di diagnosi e di cura  
in un'ottica multidisciplinare  
M. O. Catapano, V. Giannotti
- 15.30 Discussione casi clinici  
M. O. Catapano, L. Ballarè
- 17.00 Fine lavori

### SABATO 17 FEBBRAIO

- 9.00 Disturbi della comunicazione  
G. Masciarelli
- 11.30 Coffee break
- 11.45 Il labirinto del linguaggio: bambini con sviluppo  
tipico ed atipico  
G. Masciarelli
- 13.15 Pausa pranzo
- 14.00 Percorsi di diagnosi e di cura  
in un'ottica multidisciplinare  
M. O. Catapano, C. Patrizi
- 15.30 Discussione casi clinici  
M. O. Catapano, M. Cundari
- 17.00 Fine lavori

### SABATO 10 MARZO

- 9.00 Disturbo dell'attenzione e iperattività  
F. Capozzi
- 11.30 Coffee break
- 11.45 Disturbi della coordinazione motoria  
F. Capozzi
- 13.15 Pausa pranzo
- 14.00 Percorsi di diagnosi e di cura  
in un'ottica multidisciplinare  
M. L. Iorio, M. Romani
- 15.30 Discussione casi clinici  
M. L. Iorio, M. Romani
- 17.00 Fine lavori

### SABATO 14 APRILE

- 9.00 Disturbi dell'apprendimento  
G. Masciarelli
- 11.30 Coffee break
- 11.45 Insegnare ad imparare:  
l'apprendimento scolastico ed i suoi disturbi  
G. Masciarelli
- 13.15 Pausa pranzo
- 14.00 Percorsi di diagnosi e di cura  
in un'ottica multidisciplinare  
M. Santacroce, S. Cerracchio
- 15.30 Discussione casi clinici  
M. Santacroce, S. Cerracchio
- 17.00 Conclusione dei lavori
- 17.15 Valutazione dei partecipanti