



Informazioni

I seminari avranno luogo presso il **Centro Riabilitativo Tangram** sito in **via Ida Baccini 80**.

L'ammissione ai seminari è prevista esclusivamente dopo il pagamento della quota di iscrizione tramite bonifico bancario.

I seminari saranno effettuati solamente se verrà raggiunto il numero minimo di iscrizioni.

Sono previsti "pacchetti" formativi:

- Sconti del 10% per iscrizioni di gruppo;
- Sconti per chi acquista due o più corsi.

È possibile scaricare la scheda ed il regolamento dettagliato dal sito: www.ideaprisma.it

Contatti



SEGRETERIA AMMINISTRATIVA: Simona Marra

Via Ida Baccini, 80 — 00137 — Roma



TEL 06/87201072

06/87137239

CELL 329/6844353

FAX 06/87201033



EMAIL formazione.ecm@@ideaprisma.it

SITO WEB www.ideaprisma.it



Ideaprisma Cooperativa Sociale

Come raggiungerci

In macchina: uscita 10 del GRA, prendere Via di Settebagni direzione centro e svoltare su Via della Bufalotta direzione centro.

Da Termini: metropolitana B1 fino a Conca D'Oro, poi Bus 86 fermata Via della Bufalotta

In Metro: linea B fino a Ponte Mammolo, poi Bus 341 fermata Via Renato Fucini, oppure Bus 350 fermata Via Niccodemi. Linea B1 fino a Conca D'Oro, poi Bus 86 fermata Via della Bufalotta

In autobus

Bus 86, 308: fermata Via della Bufalotta

Bus 341, 335: fermata Via Renato Fucini

Bus 350: fermata Via Niccodemi

La Cooperativa



Idea Prisma 82

è una cooperativa sociale che lavora dal 1982 nell'ambito della prevenzione, cura e riabilitazione del disagio psico-fisico e sociale.

La nostra Mission è quella di favorire l'integrazione nel tessuto sociale di quelle fasce d'utenza che presentano problematiche di tipo psicologico, psichiatrico, di disabilità psichica e fisica, nonché la promozione dell'agio, del benessere e delle pari opportunità.

Per il raggiungimento di tale scopo, la Cooperativa intende procedere con un approccio che favorisca l'integrazione della dimensione tecnica con quella etica.

L'attività si è sviluppata negli anni in più *Settori di intervento*:

◆ Servizi per la disabilità:

- Centro Riabilitativo Tangram
- Assistenza domiciliare per adulti e minori
- Assistenza scolastica
- Case famiglia e Comunità alloggio

◆ Servizi per pazienti psichiatrici:

- Assistenza domiciliare e attività di socializzazione
- Case famiglia e gruppi appartamento

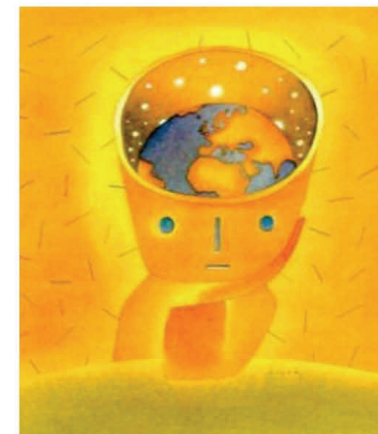
◆ Servizi privati sanitari e sociali

◆ Formazione ECM

L'esperienza maturata in questi anni ci ha portato a considerare la FORMAZIONE continua un elemento centrale del nostro lavoro sul campo, imprescindibile non solo per l'acquisizione di conoscenze e competenze ma per avere uno sguardo sempre nuovo al paziente e alla cura.

La scelta dei nostri corsi nasce in questa ottica: attraverso la condivisione delle nuove conoscenze, dare ai professionisti quegli strumenti in più che consentano di osservare, conoscere e operare con una modalità più mirata alle esigenze e al contesto di ogni singolo utente.

IDEA PRISMA 82



PIANO FORMATIVO 2014

Coop. Sociale Idea Prisma

Provider ECM n. 3773



Via Ida Baccini, 80 - Roma

14 giugno 2014

**DISTURBO DELLO SVILUPPO INTELLETTIVO
E DISTURBO PSICHIATRICO
FRA FENOTIPI PSICOPATOLOGICI E NEUROCARATTERIZZAZIONE: ICD-11, DSM-5 E DM-ID2.**

Docente: Marco Bertelli

Obiettivi: fornire conoscenze scientifiche e strumenti operativi relativi ai nuovi criteri di classificazione internazionali di Diagnosi di Disabilità Intellettiva. Verrà fatto particolare riferimento ai deficit adattivi e alle limitazioni del funzionamento, ridefiniti sulla base dell'importanza riconosciuta ai supporti e sostegni rivolti alla persona.

Corso in una sola giornata per un totale di **8 ore** formative effettive e rivolto a **40 partecipanti**.

Il costo dell'evento è 90 euro

Il seminario avrà come *Obiettivo formativo di Sistema:* "Linee guida - Protocolli - Procedure"

Sarà accreditato per un numero di 9,9 crediti e rivolto alle seguenti professioni:

Medico Chirurgo — Psicologo — Educatore Professionale — Fisioterapista — Logopedista — Tecnico Della Riabilitazione Psichiatrica — Terapista della Neuro e Psicomotricità dell'Età Evolutiva. — Terapista Occupazionale.

27 giugno 2014

**PERCORSI DI SOSTEGNO ALLA PERSONA CON
DISABILITÀ CHE INVECCHIA:
IMPLICAZIONI CLINICHE E ETICHE**

Docente: Serafino Corti

Obiettivi: fornire conoscenze scientifiche e strumenti operativi agli operatori per il sostegno della persona disabile che invecchia. In particolare si evidenzieranno le implicazioni etiche e deontologiche della presa in carico, dei percorsi di fine vita e delle caratteristiche peculiari della relazione operatore- persona con disabilità.

Corso in una sola giornata per un totale di **8 ore** formative effettive e rivolto a **40 partecipanti**.

Il costo dell'evento è 90 euro

Il seminario avrà come *Obiettivo formativo di Sistema:* "Etica, Bioetica e Deontologia".

Sarà accreditato per un numero di 9,9 crediti e rivolto alle seguenti professioni:

Medico Chirurgo — Psicologo — Educatore Professionale — Fisioterapista — Infermiere — Logopedista — Tecnico Della Riabilitazione Psichiatrica — Terapista della Neuro e Psicomotricità dell'Età Evolutiva — Terapista Occupazionale.

DOCENTI

Mariano S. Pergola

Medico genetista. Responsabile del Servizio di Genetica Medica ASL RME e docente di Genetica Medica al corso di laurea in Scienze Infermieristiche dell'Università "La Sapienza", in quiescenza. Docente responsabile di corsi ECM in Genetica Medica presso la S.M.O. di Roma.

Giuseppe Zampino

Responsabile del Centro Malattie Rare del Policlinico "A. Gemelli" di Roma. Da anni si occupa dell'assistenza e diagnosi di condizioni malformative. I suoi ambiti di ricerca hanno riguardato aspetti clinici e molecolari. Insegna Pediatria della Disabilità presso la scuola di specializzazione del di Pediatria del Policlinico "A.Gemelli".

Serafino Corti

Psicologo, Direttore del Dipartimento Disabili Fondazione Istituto Ospedaliero di Sospiri Onlus, Docente di psicologia delle disabilità presso l'Università Cattolica del Sacro Cuore di Brescia.

Marco Bertelli

Psichiatra - Psicoterapeuta, Direttore CREA (Centro di Ricerca E Ambulatori) Fondazione San Sebastiano della Misericordia di Firenze, Presidente WPA-SPID (World Psychiatric Association—Section Psychiatry of Intellectual Disability), Presidente Eletto EAMH-ID (European Association for Mental Health in Intellectual Disability), Segretario SIRM (Società Italiana per lo studio del Ritardo mentale), Presidente Eletto AISQuV (Associazione Italiana per lo Studio della Qualità di Vita).

Luigi Croce

Psichiatra, Responsabile Clinico presso CSPDM Centro Studi Psico-Medico-Pedagogici e della Mediazione, Direttore Sanitario presso FOBAP ANFFAS, Professore di Pedagogia Speciale presso Università Cattolica Brescia.

24 e 25 ottobre 2014

**LA DEFINIZIONE DEGLI OBIETTIVI
DI MIGLIORAMENTO DELLA QUALITÀ DI VITA
NELL'AMBITO DELLE D.I. ED EVOLUTIVE:
L'UTILIZZO DELLE MATRICI ECOLOGICHE**

Docente: Luigi Croce

Obiettivi: fornire conoscenze scientifiche delle Matrici Ecologiche, delle loro potenzialità e della loro applicazione come strumento operativo in vari contesti: screening, pianificazione e coordinamento degli interventi, monitoraggio, verifica di efficacia e calcolo dei costi.

Corso in due giorni per un totale di **14 ore** formative effettive e rivolto a **40 partecipanti**.

Il costo dell'evento è 180 euro

Il seminario avrà come *Obiettivi Formativi Tecnico-Professionali:*

"Contenuti tecnico-professionali specifici di ciascuna professione, specializzazione ed attività ultraspecialistica, malattie rare".

Sarà accreditato per un numero di 18,5 crediti e rivolto alle seguenti professioni:

Medico Chirurgo — Psicologo — Educatore Professionale — Fisioterapista — Logopedista — Tecnico Della Riabilitazione Psichiatrica — Terapista della Neuro e Psicomotricità dell'Età Evolutiva Terapista Occupazionale.

14 e 15 novembre 2014

COME DESCRIVERE UN FENOTIPO DISMORFICO

Docenti: Mariano S. Pergola

Giuseppe Zampino

Obiettivi: fornire agli operatori le competenze tecniche necessarie alla comprensione dei principi generali della dismorfologia umana e all'analisi e descrizione scientificamente corrette delle condizioni dismorfiche, allo scopo di fornirne un'informazione oggettiva e favorire la diagnosi delle sindromi dismorfiche.

Corso in due giorni per un totale di **12 ore** formative effettive rivolto a **20 partecipanti**.

Il costo dell'evento è 160 euro

Il seminario avrà come *Obiettivo formativo di Sistema:* "Linee guida - Protocolli - Procedure"

Sarà accreditato per un numero di 16,5 crediti e rivolto alle seguenti professioni:

Medico Chirurgo — Psicologo — Educatore Professionale — Fisioterapista — Infermiere — Infermiere Pediatrico — Logopedista — Ostetrica/o — Terapista della Neuro e Psicomotricità dell'Età Evolutiva.

COMITATO SCIENTIFICO

Coordinatore Scientifico: MARIA ELENA DILI

Membri: TERESA IOLE CARRATELLI - MARCO CUNDARI

MASSIMO OLIVIERI - CARLA PATRIZI

BRUNELLA SALSONE - MONICA SANTACROCE